

---

*RESÚMEN CON LICENCIA*

---

## 1. PROHIBICIONES:

- Está totalmente prohibido subir la embarcación a la playa o a la costa.
- Si en la playa hay una delimitación de boyas amarillas, es una zona de bañistas. Está totalmente prohibido pasar.
- Hay que mantener una distancia de seguridad de al menos 50 metros con las boyas y la costa.
- Prohibido fondear en zonas de posidonia

## 2. FONDEO:

Lo primero que debes de saber antes de echar el ancla, es la correcta selección del lugar donde echar el ancla.

Hay que tener en cuenta, que en el mediterráneo hay posidonia, la cual, es una planta marítima que está protegida por ley, por lo que está, prohibido tirar el ancla en zonas de posidonia.

Es muy sencillo distinguir las zonas de posidonia, ya que el agua es más oscura y se puede observar.

Siempre hay que tirar el ancla en zonas de arena. Mucho cuidado con las zonas rocosas, ya que el ancla se puede quedar atascada. Si eso ocurre, llamen a nuestro personal y le asistirá.

¿Cómo fondear correctamente?

- Lo primero de todo, es asegurar que no hay bañistas cerca.
- Seleccionamos la zona óptima para tirar el ancla
  - o Zona de arena
  - o Separación prudente con otros barcos
  - o 50 metros de las boyas y costa
  - o Libre de bañistas.
- Observamos de donde viene el viento, un truco es mirar hacia donde apuntan los barcos que ya están fondeados, esa será la dirección de donde viene el viento.
- Cuando estemos sobre la zona de fondeo seleccionada, ponemos el motor en neutro y tiramos el ancla, dejamos que caiga por gravedad, en cuanto deje de caer significará que ha tocado el fondo, sin embargo, tiren más cabo, cuanto más tiren más seguros estarán, por último, aten el cabo a la cornamusa.
- Una vez colocada la lancha, comprueben que no sigue desplazándose y pueden apagar el motor.
- Un truco, es coger dos puntos de referencia.

Para recoger el ancla deben seguir los siguientes pasos:

- Una vez todos a bordo, enciendan el motor, y dejen la posición en neutro.
- Recojan el ancla y cuando esté toda el ancla a bordo, pueden moverse y salir de la zona.
- Mantengan una velocidad leve y asegúrense que no hay bañistas.

### 3. La zona:

Salida del puerto en dirección al faro de Ses Salines:

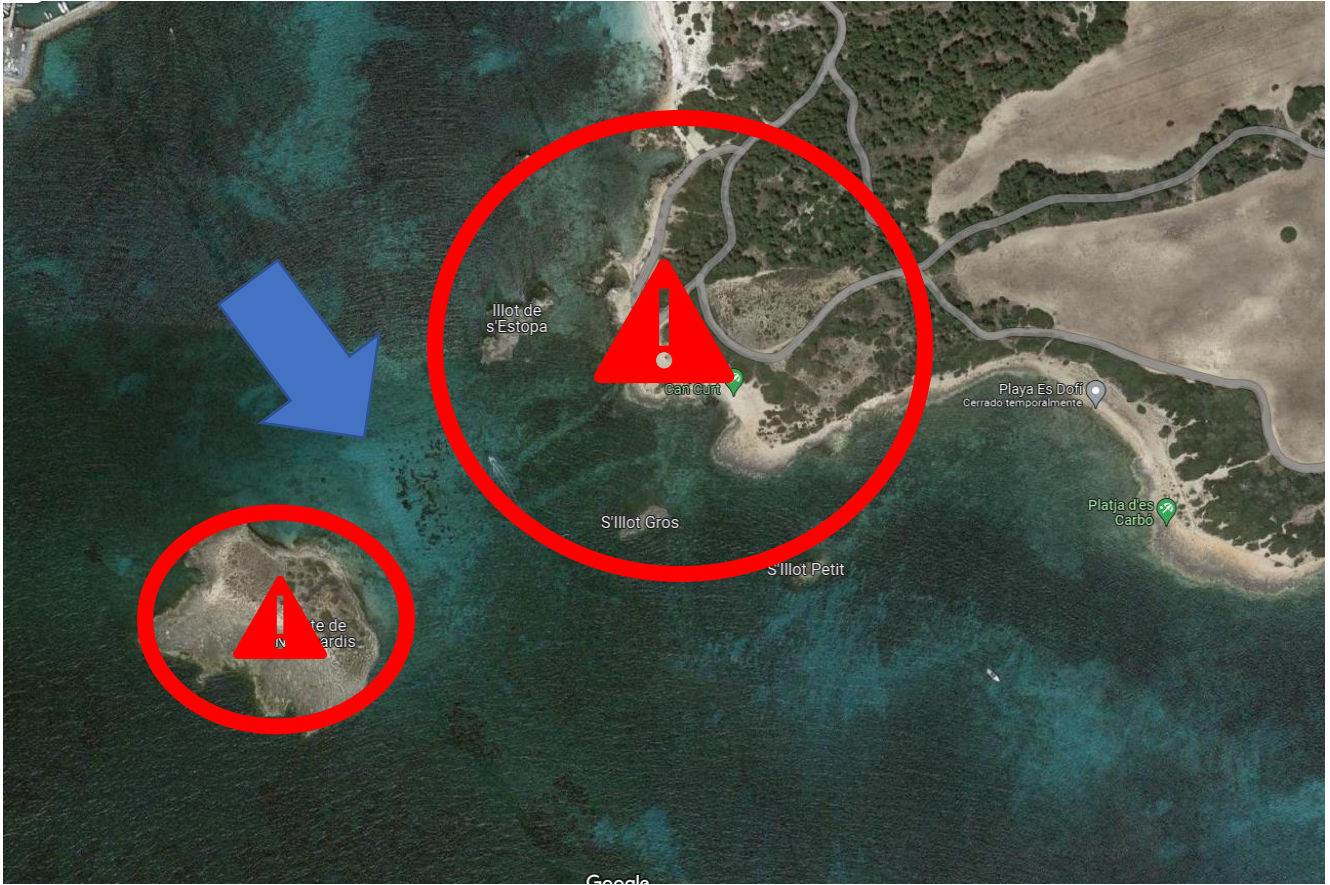


Una vez finalizado el briefing en la embarcación pueden empezar su aventura:

La mejor forma de salir del amarre es marcha atrás, hasta una zona más amplia donde puedan maniobrar con seguridad y salir del puerto.

Acuérdense de prestar extra-atención en la maniobra y mantener una velocidad reducida dentro del puerto (máx. 3 nudos).

Cuando salgan del puerto, se dirigirán hacia el faro de ses salines, tendrán que cruzar entre la costa y una isla, por favor, vayan por el medio. No se acerquen ni mucho a un costado ni al otro, ya que hay rocas que no ven y pueden golpear la embarcación:



No se acerquen al grupo de islotes que encontrarán a su izquierda, ya que hay muchas rocas y golpearán.

## El faro de ses Salines:

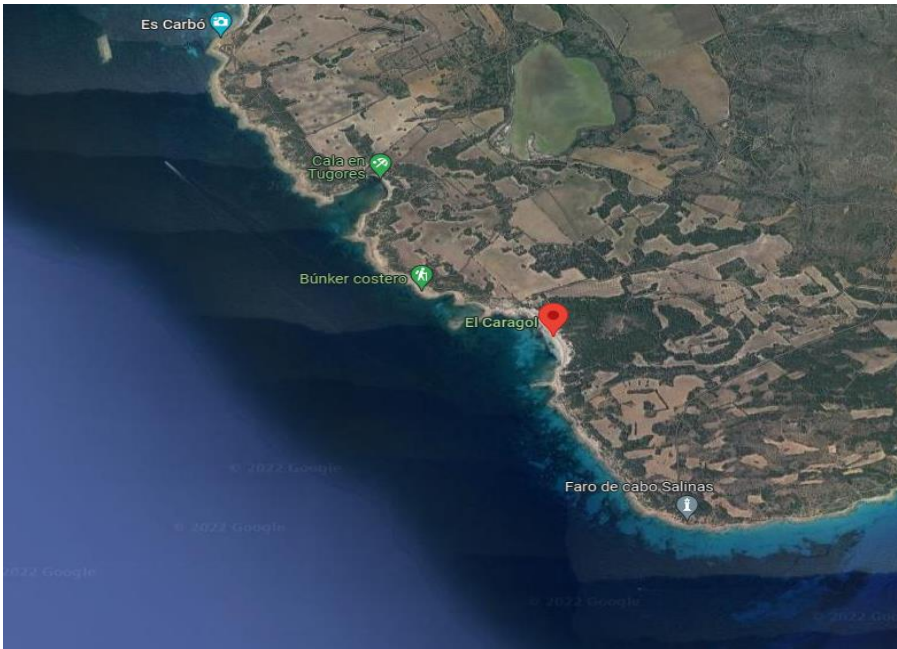


Les recomanamos llegar hasta el faro de ses Salines, ya que el agua es cristalina y es un lugar perfecto para el primer chapuzón del día, así como realizar snorkel. Se suele tardar 45 minutos aproximadamente.

Tengan cuidado ya que a veces es una zona de oleaje.

## Es Caragol:





Es caragol es una playa magnífica y con mucha naturaleza. La playa no suele estar muy concurrida ya que solo se puede acceder a ella en barco o andando.

Es perfecta para bucear y relajarse.

Presten atención, ya que hay varias zonas de posidonia, sean muy selectos en la zona de fondeo.

También hay algunas zonas donde hay rocas, se las mostramos a continuación:

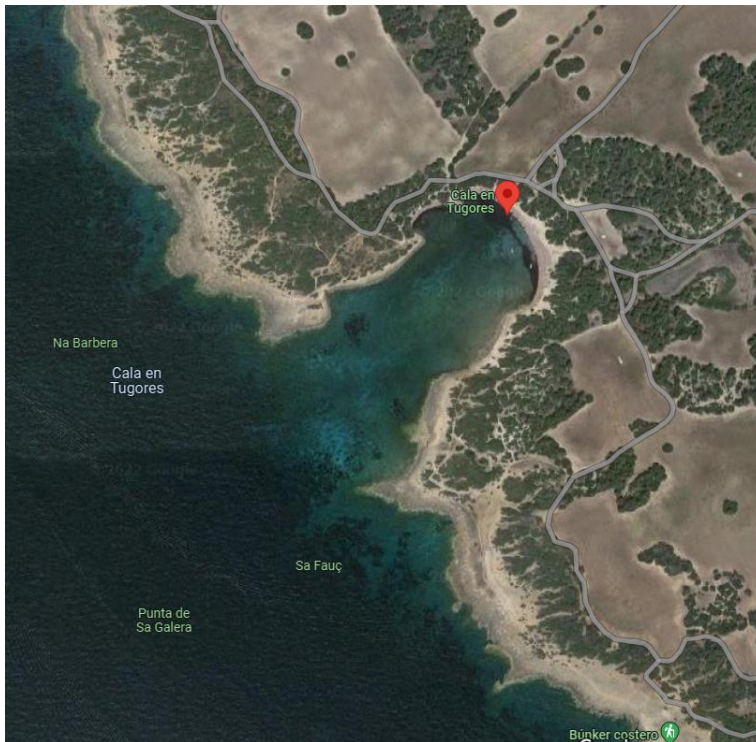


## Cala Tugores:



Cala Tugores es una calita preciosa e íntima la cual recomendamos visitar.

En esta cala no hay delimitación por boyas, así que mantenga una distancia de al menos 50 metros con la costa.

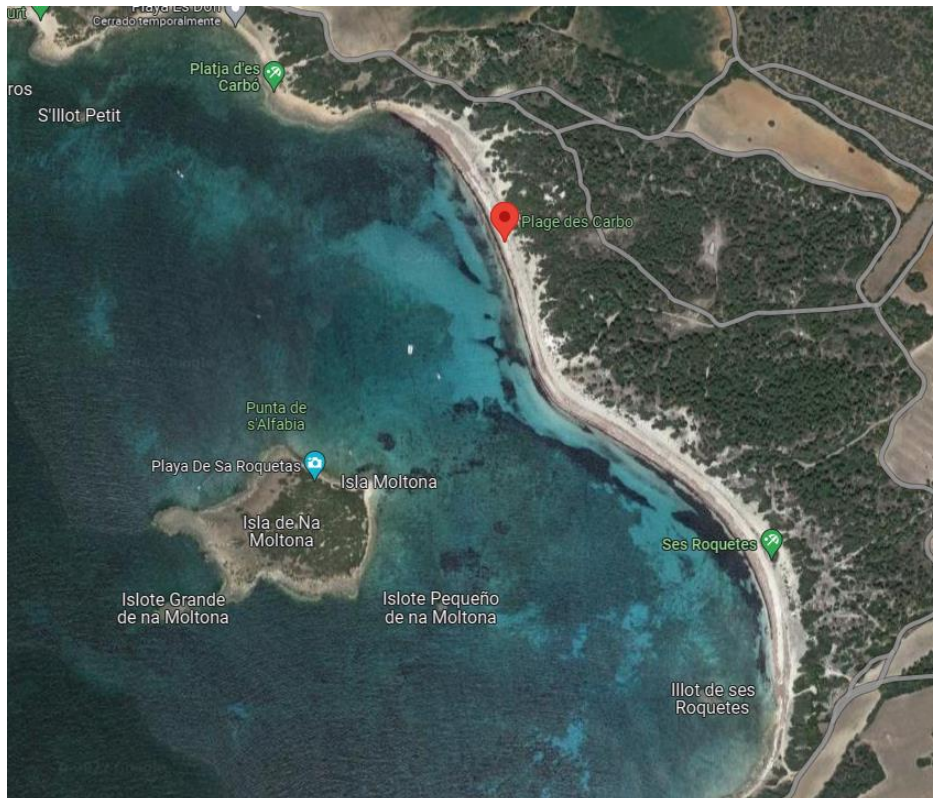


## Es CARBÓ:

Es carbó es una de nuestras playas favoritas de Mallorca, Le aseguramos que les encantará. Es una playa kilométrica con arena blanca y agua cristalina.

Es ideal para tirar el ancla, descansar, comer y hacer snorkel. Además, si hay algo de viento Y olas, es donde más protegidos estarán.

Prestar atención a la zona delimitada por boyas y las zonas de posidonia y rocas.



### Dirección a Es Trenc:

Es trenc es una de las playas más famosas de mallorca, la cual contiene arena blanca y aguas cristalinas, es muy fácil llegar hasta allí, sin embargo, deben de conocer la siguiente información:

- Para acceder a es trenc, tendrán que bordear el pueblo, en su camino se encontrarán con algunas islas. Entre las islas y el pueblo hay rocas que no ven y corren el riesgo de golpear la embarcación, es importante que prioricen siempre la seguridad y vayan por fuera de las islas.
- A continuación, les mostramos como:



## PARQUE NATURAL CABRERA

Cabrera es uno de los lugares icónicos de Mallorca, es una isla protegida por lo que si tu deseo es ir a Cabrera hay algunos consejos que debes conocer antes.

Nuestras embarcaciones están autorizadas a ir a Cabrera, solo recuerda indicarlo cuando realices la reserva en la web para que procedamos con la autorización.

Se tarda aproximadamente 45 minutos en llegar a Cabrera. Una vez que llegues tienes que seguir las siguientes reglas, debido a que es una zona protegida y puedes recibir una multa si rompes las reglas.



Recuerda que las zonas rosadas que aparecen en la imagen están prohibidas, por lo que no puedes entrar en esas zonas, así como, parar en las pequeñas islas.

Los únicos lugares a los que puedes ir son los siguientes:

**BLUE CAVE:**



La experiencia de entrar en la cueva azul es increíble, agua azul brillante, cientos de peces y una vista espectacular. Solo recuerda que está prohibido lanzar el ancla. Y si hay alguien dentro, espera hasta que se vaya. Respeta los turnos.





¡¡DISFRUTEN DE LA MEJRO EXPERIENCIA EN MALLORCA!!



**NÁUTICA  
COLONIA**